



TRESPA LAGERPROGRAMM

Vink Emmerich



TRESPA® METEON®

*Sie möchten Ihr Gebäude in einem außergewöhnlichen Design erstrahlen lassen?
Dann haben wir genau das Richtige für Sie. Mit Trespa® Meteon® haben Sie vielfältige
Gestaltungsmöglichkeiten und profitieren nebenbei von diesem einzigartigen Material.*

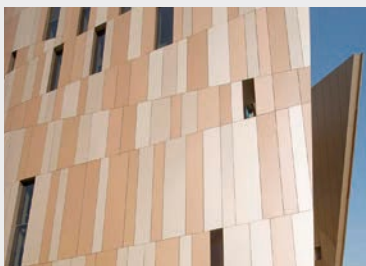
Trespa® Meteon® Platten sind dekorative Hochdruck – Schichtpressstoffplatten (HPL) mit einer integrierten Oberfläche, die mit der einzigartigen Electron Beam Curing (EBC) Technologie von Trespa hergestellt werden. Die Mischung von bis zu 70 Prozent natürlichen Fasern mit thermohärtenden Harzen, verpresst unter hohem Druck und hohen Temperaturen, liefert eine hochstabile, dichte Platte mit einem guten Stärke-/Gewichtsverhältnis. Trespa® Meteon® ist eine vielseitige Bekleidungsplatte für innovative und funktionelle hinterlüftete Fassadensysteme, Balkone und Sonnenschutzlösungen. Sie sind als bestimmender Faktor perfekt geeignet, um einzigartiger Effekte für das Aussehen und zur Betonung der Qualitäten eines Gebäudes zu schaffen.

ANWENDUNGEN








- + Fassadenbekleidungen
- + Wandbekleidungen
- + Balkonbekleidungen
- + Zäune
- + Geländer
- + Tore
- + Türen
- + Trennwände
- + Objektbau

EIGENSCHAFTEN

- + Wetterbeständigkeit
- + hohe Farbstabilität
- + geringe Wartung
- + einfache Reinigung
- + extrem kratz- und stoßunempfindlich
- + einfache Bearbeitung



LIEFERPROGRAMM

Dekor	Ausführung	Format in mm	Stärke in mm	Oberfläche
Uni Colours Wood Decors Naturals Metallics Focus Lumen	Einseitig Dekorativ Dekorative Seite mit nicht-dekorativer schwarzer Rückseite	3050 x 1530 3650 x 1860 4270 x 2130	6 8 10 13	 SATIN  MATT  ROCK  MATT-ROCK  DIFFUSE  OBLIQUE  SPECULAR
	Beidseitig Dekorativ Gleiche Farbe für die Vorder- und Rückseite der Platte	Bitte beachten Sie, dass nicht alle Abmessungen für sämtliche Dekore und Oberflächenstrukturen lieferbar sind.		
	Varitop Dekorative Seite mit weisser Standard-Satin-Rückseite (A03.0.0)			
	Duocolor Unterschiedliche Farbe für die Vorder- und Rückseite der Platte			
	Brandschutzklasse normal entflammbar schwerentflammbar			



Über **30 Farben ab Lager** lieferbar

Gerne senden wir Ihnen unser Lieferprogramm zu.

LIEFERSERVICE – VINK EXPRESS INKL. ZUSCHNITTSERVICE

Was bedeutet das für Sie?



Sie benötigen Material kurzfristig geliefert? Kein Problem.

Produkte aus dem Trespa Lagerprogramm werden in der Regel zwischen 24 und max. 48 Stunden zugestellt.



Zuschnittservice nach Kundenvorgabe

Sie benötigen einbaufertige Endformate? Gerne bieten wir Ihnen unseren Zuschnittservice an. Wir fertigen für Sie millimetergenau und liefern kurzfristig.

LAGERPROGRAMM

Ausführung: beidseitig Dekor, Satin/Satin

Brandklasse: D-s2,d0 nach EN 13501, normal entflammbar

Farb-Nr.	Farbe	Maße in mm				Stärke	
		3050 x 1530	3650 x 1860	2550 x 1860**	4270 x 2130	6 mm	8 mm
A03.0.0	White	X	X	X	X	X	X
A03.1.0	Pastel Grey	X	X	X*	x	X	X
A03.4.0	Silver Grey	X	X	X	X	X	X
A04.0.0	Cream White	X	X	o	o	o	X
A04.0.2	Pale Yellow	o	X	o	X	o	X
A05.0.0	Pure White	X	X	X	X	X	X
A05.1.0	Papyrus White	X	X	o	X	o	X
A05.1.1	Stone Beige	X	X	o	X	o	X
A05.1.2	Champagne	o	X	o	X	X	X
A05.5.0	Quartz Grey	X*	X	o	X	X	X
A08.2.1	Mid Beige	X	X	o	X	o	X
A08.2.3	Salmon	X	X	o	X	o	X
A08.3.1	Stone Grey	X	X	o	X	X	X
A10.3.4	Terra Cotta	X	X	o	X	o	X
A12.1.8	Passion Red	X	X	o	X	o	X
A12.3.7	Carmine Red	X	X	X*	X	X	X
A12.6.3	Wine Red	X*	X	o	X*	X	X
A19.7.1	Charcoal Grey	o	X	o	X	X	X
A21.1.0	Winter Grey	X	X	o	X*	X	X
A21.5.1	Mid Grey	X	X	X	X	X	X
A21.7.0	Steel Grey	X	X	X*	X	X	X
A25.8.1	Anthracite Grey	X	X	X	X	X	X
A70.0.0	Slate Grey	o	X	o	X	o	X

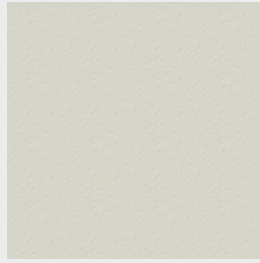
X = Lagerartikel

o = Bestellartikel

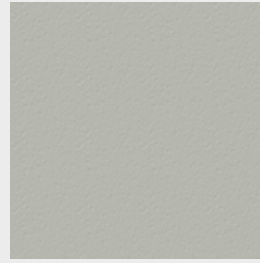
X* = nur 8 mm Lagerartikel



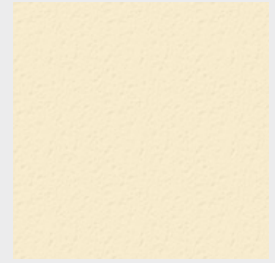
A03.0.0 White



A03.1.0 Pastel Grey



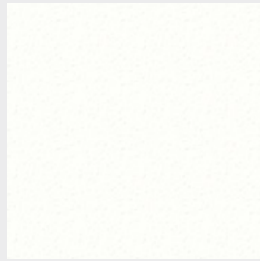
A03.4.0 Silver Grey



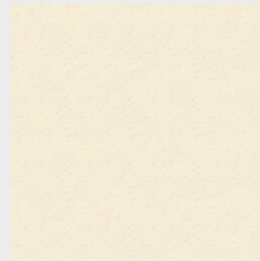
A04.0.0 Cream White



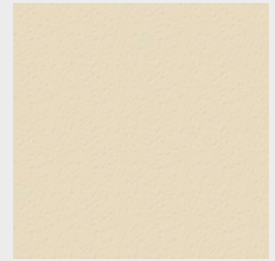
A04.0.2 Pale Yellow



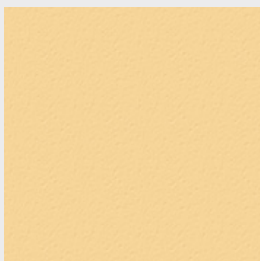
A05.0.0 Pure White



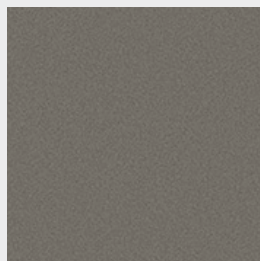
A05.1.0 Papyrus White



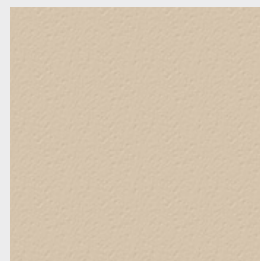
A05.1.1 Stone Beige



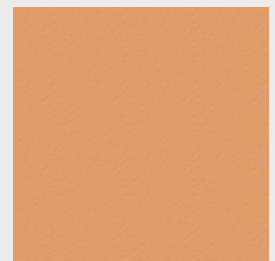
A05.1.2 Champagne



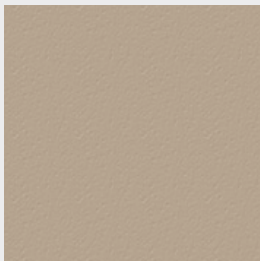
A05.5.0 Quartz Grey



A08.2.1 Mid Beige



A08.2.3 Salmon



A08.3.1 Stone Grey



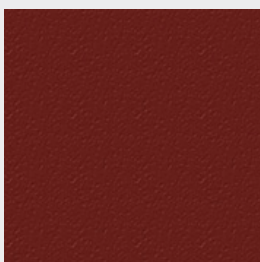
A10.3.4 Terra Cotta



A12.1.8 Passion Red



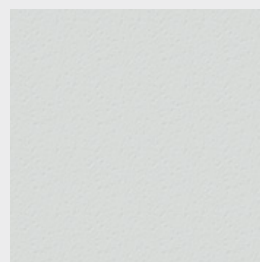
A12.3.7 Carmine Red



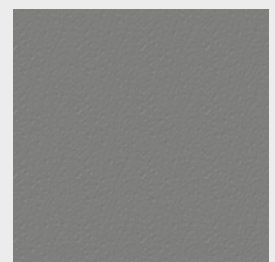
A12.6.3 Wine Red



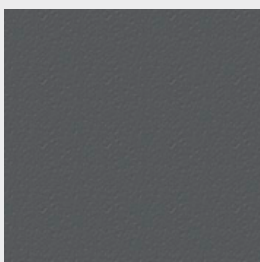
A19.7.1 Charcoal Grey



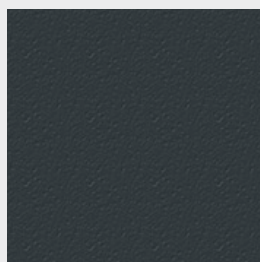
A21.1.0 Winter Grey



A21.5.1 Mid Grey



A21.7.0 Steel Grey



A25.8.1 Anthracite Grey



A70.0.0 Slate Grey

LAGERPROGRAMM

Ausführung: beidseitig Dekor

Brandklasse: B-s1,d0 nach EN 13501, schwer entflammbar

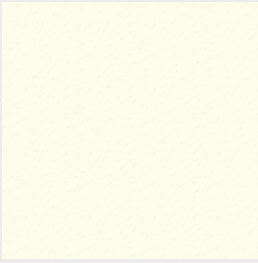
Farb-Nr.	Farbe	Maße in mm			Stärke 8 mm
		2135 x 2130*	3650 x 1860	4270 x 2130	
UNI Colours beidseitig Satin					
A03.0.0	White	X	X	X	X
A03.4.0	Silver Grey	X	X	X	X
A04.1.7	Gold Yellow	X	X	X	X
A05.0.0	Pure White	X	X	X	X
A12.3.7	Carmine Red	X	X	X	X
A12.6.3	Wine Red	X	X	X	X
A21.1.0	Winter Grey	X	X	X	X
A21.5.1	Mid Grey	X	X	X	X
A21.7.0	Steel Grey	X	X	X	X
A25.8.1	Anthracite Grey	X	X	X	X
A37.0.8	Lime Green	X	X	X	X

LUMEN Oberfläche Diffuse/Satin					
L9000	Metropolis Black	o	X	o	X
L2581	New York Grey	o	X	o	X
L2151	London Grey	o	X	o	X
L0500	Athens White	o	X	o	X

WOOD DECORS Oberfläche beidseitig Matt					
NW02	Elegant Oak	X	X	X	X
NW08	Italian Walnut	X	X	X	X
NW24	Greyen Cedar	X	X	X	X
NW28	Halmstad	X	X	X	X

NATURALS Oberfläche beidseitig Matt					
NA14	Weathered Basalt	X	X	X	X
NA18	Natural Slate	X	X	X	X
NM01	Rusted Brown	X	X	X	X

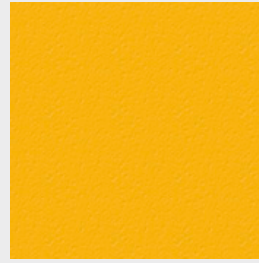
X = Lagerartikel o = Format wird nicht produziert *abzüglich Sägeschnitt



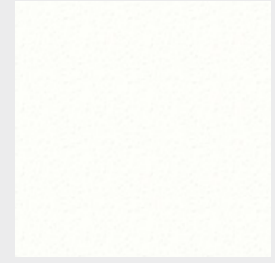
A03.0.0 White



A03.4.0 Silver Grey



A04.1.7 Gold Yellow



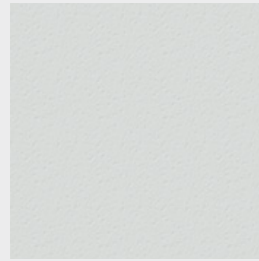
A05.0.0 Pure White



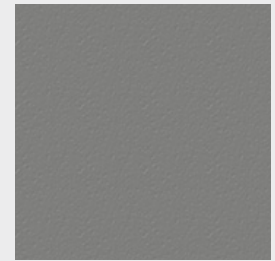
A12.3.7 Carmine Red



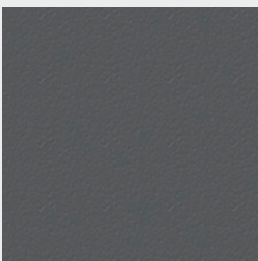
A12.6.3 Wine Red



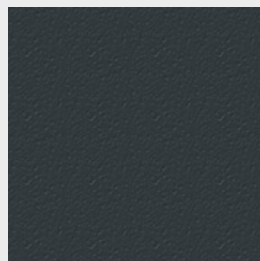
A21.1.0 Winter Grey



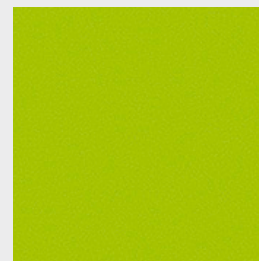
A21.5.1 Mid Grey



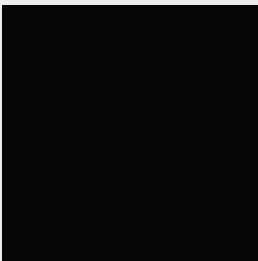
A21.7.0 Steel Grey



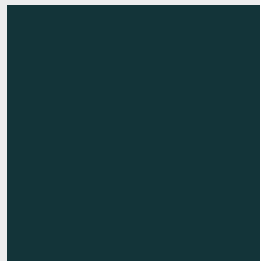
A25.8.1 Anthracite Grey



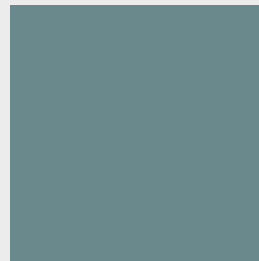
A37.0.8 Lime Green



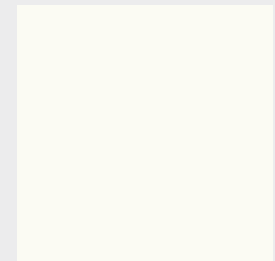
L9000 Metropolis Black



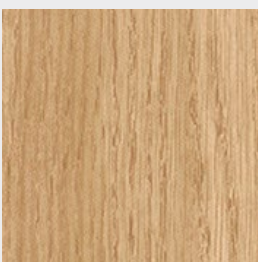
L2581 New York Grey



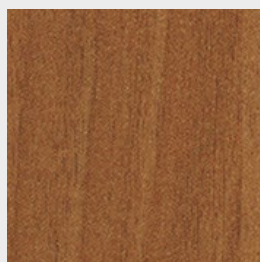
L2151 London Grey



L0500 Athens White



NW02 Elegant Oak



NW08 Italian Walnut



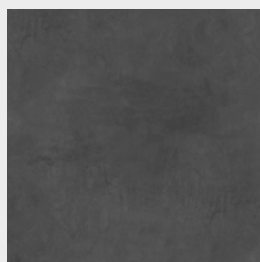
NW24 Greyen Cedar



NW28 Halmstad



NA14 Weathered Basalt



NA18 Natural Slate



NM01 Rusted Brown



VINK KUNSTSTOFFE - NIEDERLASSUNG EMMERICH

Tackenweide 48 + 46446 Emmerich am Rhein + Tel. +49 2822 606-0 + Fax +49 2822 606-60
emmerich@vink.com + www.vink-emmerich.de