

herzog Alu-Design Platten für Wandverkleidungen Broschüre

herzog
plastic

herzog plastic ist
eine Marke der
VINK-Gruppe

VINK

herzog handelt, herzog bringt's



herzog handelt – herzog bringt's

Alu-Design Platten für innovative Wandverkleidungen

Ein modernes Innenausbau-Produkt muss mehr bieten als eine hochwertige Grafik oder ein stilvolles Dekor. Die Alu-Design Platten von herzog plastic beeindrucken durch ihre vielseitigen Möglichkeiten für moderne Wandverkleidungen und bieten Ihnen verschiedene Lösungen um Ihr Produkt noch individueller zu gestalten!

Die Alu-Design Platten ermöglichen eine einfache und schnelle Handhabung bei Renovierungen und eröffnen neue Möglichkeiten beim Innenausbau von Feuchträumen und sanitären Einrichtungen.

Lassen Sie sich inspirieren von unserer Auswahl an wasser- und abriebfesten Trenddekoren und setzen Sie gewünschte Akzente mit frischen Motiven. Gerne gehen wir dabei auch auf Ihre individuellen Dekorwünsche ein.

Dekore

1. Rusty Dark mit Steinstruktur
2. Betonschalung mit Holzstruktur
3. Stein grau hell mit Steinstruktur
4. Swiss Chalet mit Holzstruktur
5. Altholz Nordsee mit Holzstruktur
6. Anthracite grau glänzend/matt

Badrenovierung an einem Tag!

Lassen Sie sich von unserem Video inspirieren!

<https://www.youtube.com/watch?v=eGgrYJTsxo>



herzog plastic ist
eine Marke der
VINK-Gruppe





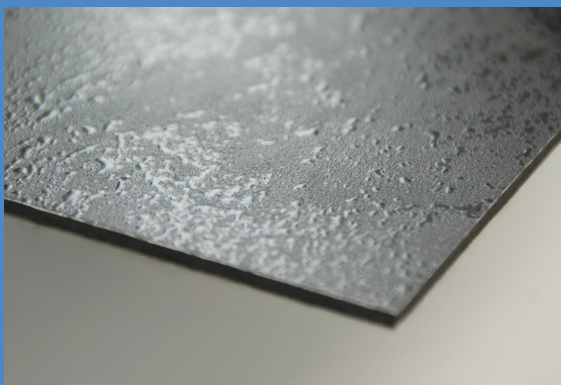
Eigenschaften

4



Einsatzgebiete

5



Ausführungen

6



Montage

7

Inhaltsverzeichnis



Bestellen Sie gleich Ihr gewünschtes Produkt bei Ihrem Spezialisten vor Ort.

Unsere Fachberatung steht zu Ihrer Verfügung:

Tel.: 0711 36008-0

E-Mail: info@herzog-plastic.de

Fax: 0711 36008-283

Sie finden dieses Fachprospekt **auch online unter:**

<http://www.vink-kunststoffe.de/de/esslingen/services/downloadbereich/kataloge>



Alu-Design Platten

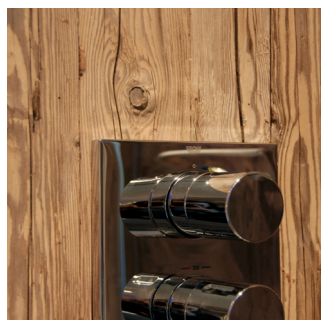
für kreative Wandverkleidungen

Die Platten zeichnen sich durch eine einseitige individuelle Grafikbeschichtung mit hochwertigem Walzlacksystem aus und sind das ideale Material für dünne Wandverkleidungen die wenig auftragen, leicht zu verarbeiten und anzubringen sind. Aufgrund der geringen Plattenstärke können die Platten fugenlos direkt auf gereinigte Altfliesen geklebt werden. Große Flächen sind mit den Alu-Design Platten in einem Stück abgedeckt und ermöglichen somit eine vollkommene freie Optik.

Bei den Alu-Design Platten handelt es sich um Aluminium-Verbundplatten bestehend aus einem schwarzen Polyethylenkern, der beidseitig mit 0,3 mm starken Aluminiumplatten beschichtet ist. Das Material ist aufgrund der Sandwichtechnologie sehr formstabil und plan.

Produkteigenschaften

- wasser- und abriebfest
- kratzfest
- hohe Biegefestigkeit und Dimensionsstabilität
- chemikalienbeständig
- farbstabil
- lebensmittelecht
- einfache Handhabung
- Passgenauigkeit an den Stößen bei fortlaufenden Bildabwicklungen
- Verwendung von UV-Lacken mit VOC-Anteil unter 1%



Einsatzgebiete

- Sanitär- und SPA-Einrichtungen
- Saunabau
- Wand- und Deckenverkleidungen für den Innenausbau
- Laden- und Messebau
- Display (POS/POP)
- Regalsysteme
- Nischenrückfronten (z.B. für Küchen)
- Restaurant- und Hotelausbau

Freiraum
für Ihre
kreativen
Ideen!

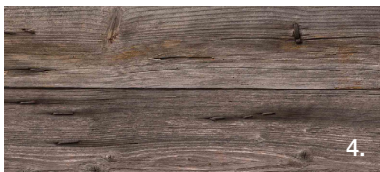
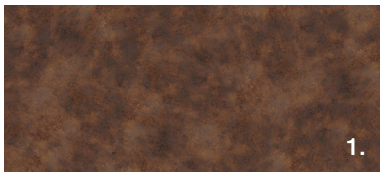
Lieferprogramm Alu-Design Platten

Format	3050 x 1500 mm
Stärke	3 mm

Alu-Design Einsatzgebiete



Ausführungen



Ein modernes Innenausbau-Produkt muss mehr bieten als eine hochwertige Grafik oder ein stilvolles Dekor. Die Alu-Design Platten beeindrucken auch hier durch ihre vielseitigen Möglichkeiten. Wir bieten Ihnen verschiedene Lösungen um Ihr Produkt noch individueller zu gestalten!

Dekore

1. Rusty Dark mit Steinstruktur (E013097-01)
2. Betonschalung mit Holzstruktur (E012001-14)
3. Stein grau hell mit Steinstruktur (E012017-01)
4. Swiss Chalet mit Holzstruktur (E013012-00)
5. Altholz Nordsee mit Holzstruktur (E012003-06)
6. Anthracite grau glänzend/matt (~ RAL 7016)

Weitere Dekore und Individualdekore auf Anfrage erhältlich!

Oberflächen

- Holzstruktur (unterstreicht die haptische Wirkung der Holz-Dekore)
- Steinstruktur (unterstreicht die haptische Wirkung der Stein-Dekore)

Bearbeitung

Die Platten können schnell und einfach mit herkömmlichen Holz- und Metallbearbeitungsmaschinen wie z.B. Kreis- und Stichsagen bearbeitet werden. Es gelten die allgemeinen Verarbeitungsrichtlinien für Aluminium-Verbundplatten.

Reinigungshinweis

Für eine Reinigung der Oberfläche ist nur Wasser mit alkalischen Reinigungsmittelzusätzen (z.B. Spülmittel) zulässig. Eine Klarwasser-Nachspülung wird empfohlen.

Montage

Die Platten können genietet, verschraubt oder geklebt werden. Für hochfeste, elastische Verbindungen empfehlen wir Neutral-Silicon. Montageanleitung s. a. Seite 7.

Technische Daten

Gewicht	3,80 kg/m ²	Kältebeständigkeit	-50°C
Wasseraufnahme DIN 53495	0,01 %	Linearer Ausdehnungskoeffizient	2,4 mm/m
Widerstandsmoment	0,81 cm ³ /m	Brandverhalten	B2 DIN 4102-1
Biegefestigkeit	865 kNcm ² /m	Lichtbeständigkeit	Stufe 5 DIN EN 15187
Zug-E-Modul	70.000 N/mm ²	Wärmedurchgangskoeffizient U	5,61
Zugfestigkeit der Deckbleche	RP 0,2 > 200 kg/m ²	Schalldämmmaß Rw	24

Badrenovierung an einem Tag!

Lassen Sie sich von unserem Video inspirieren!

<https://www.youtube.com/watch?v=eGgrYJTIxso>



Alu-Design Platten Montage

1. Prüfen

Überprüfen der bautechnischen Voraussetzungen. Der Untergrund muss ausreichend tragfähig und trocken sein. Die Plattenstöße sollten plan aufliegen.



3. Übertragen

Übertragen der ermittelten Maße auf die Platten. Für Bohrungen wird der Bohrmittelpunkt angezeichnet.



5. Bohren

Löcher für Armaturen lassen sich am besten mit einer feinzahnigen Lochsäge in entsprechendem Durchmesser bohren.



7. Anpassen

Vor dem Entfernen der Schutzfolie der Klebebänder kann die zugeschnittene Platte angepasst und ggf. nachgearbeitet werden.



9. Montieren

Jetzt kann die Platte an der Wandfläche befestigt werden.



2. Maßnahmen

Ermittlung aller notwendigen Maße für den Zuschnitt der Platten.



4. Zuschneiden

Für gerade Schnitte erfolgt das Zuschneiden am besten mittels Führungsschiene und einer feinzahnigen, hartmetall-bestückten Handkreissäge. Ausschnitte können in den Ecken vorgebohrt werden.



6. Klebeband aufbringen

Nachdem die Plattenstöße auf die Wand übertragen wurden, wird mittig zur Stoßkante ein doppelseitiges Klebeband auf die Wand aufgeklebt.



8. Silikon aufbringen

Zum Verkleben wird handelsübliches, neutral vernetzendes Silikon streifenförmig auf die Wand aufgetragen.



10. Abdichten

Fugen mit handelsüblichem, neutral vernetzendem Silikon abdichten. Fertig!





herzog handelt, herzog bringt's

Gerne beraten wir Sie am Telefon ausführlich über unsere Produkte. Rufen Sie gleich an.

Unsere Fachberatung steht Ihnen gerne zur Verfügung: Tel 0711 36008-0.

herzog

plastic

herzog plastic ist
eine Marke der
VINK-Gruppe



**herzog plastic ist eine Marke der
Vink Kunststoffe GmbH**

Eckenerstraße 2

73730 Esslingen-Sirnau

Telefon: 0711 36008-0

Telefax: 0711 36008-283

E-Mail: info@herzog-plastic.de

www.herzog-plastic.de